



# ODŮVODNĚNÍ ÚZEMNÍHO PLÁNU SKUHROV ÚPLNÉ ZNĚNÍ PO VYDÁNÍ ZMĚN Č.1-4

## MAPOVÝ PODKLAD

	Hranice katastrálního území
	Hranice parcel
	Vnitřní kresba parcel
	Budovy
	Vrstevnice po 2 m, po 10 m
	Hrana terénního útvaru
	Vodní tok
	Vodní plocha - břehovka
	Vodní zdroj

## ČLENĚNÍ ÚZEMÍ

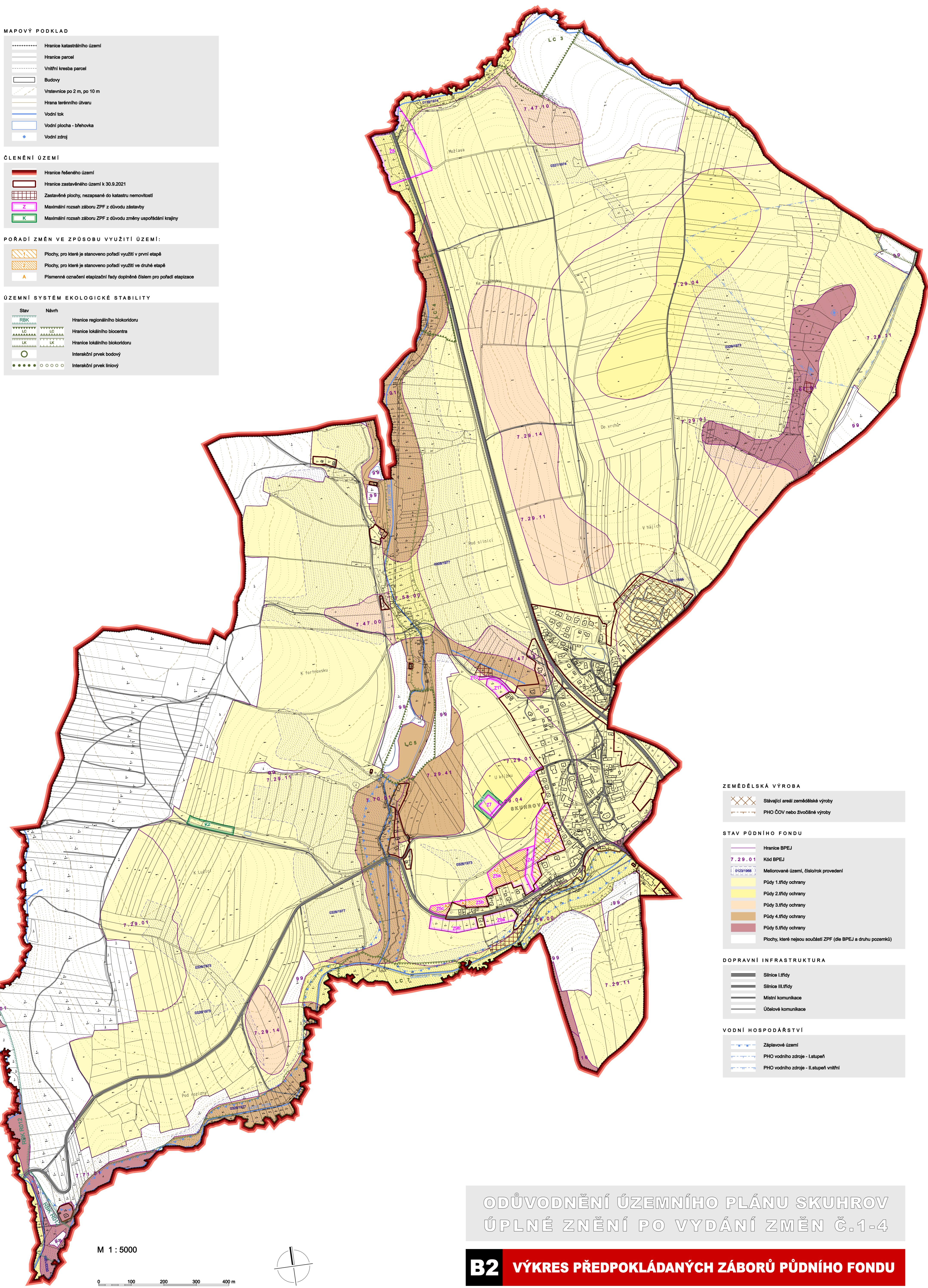
	Hranice řešeného území
	Hranice zastavěného území k 30.9.2021
	Zastavěné plochy, nezapsané do katastru nemovitostí
	Maximální rozsah záboru ZPF z důvodu zástavby
	Maximální rozsah záboru ZPF z důvodu změny uspořádání krajiny

## POŘADÍ ZMĚN VE ZPŮSOBU VYUŽITÍ ÚZEMÍ:

	Plochy, pro které je stanoveno pořadí využití v první etapě
	Plochy, pro které je stanoveno pořadí využití ve druhé etapě
	Písmenné označení etapizační řady doplněné číslem pro pořadí etapizace

## ÚZEMNÍ SYSTÉM EKOLOGICKÉ STABILITY

Stav	Návrh	
		Hranice regionálního biokoridoru
		Hranice lokálního biocentra
		Hranice lokálního biokoridoru
		Interakční prvek bodový
		Interakční prvek liniový



## ZEMĚLÉSKÁ VÝROBA

	Stávající areál zemědělské výroby
	PHO ČOV nebo živočišné výroby

## STAV PŮDNÍHO FONDU

	Hranice BPEJ
	Kód BPEJ
	Meliorované území, číslo/rok provedení
	Půdy 1.třídý ochrany
	Půdy 2.třídý ochrany
	Půdy 3.třídý ochrany
	Půdy 4.třídý ochrany
	Půdy 5.třídý ochrany
	Plochy, které nejsou součástí ZPF (dle BPEJ a druhu pozemků)

## DOPRAVNÍ INFRASTRUKTURA

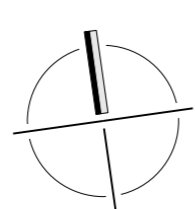
	Silnice I.třídý
	Silnice III.třídý
	Místní komunikace
	Účelové komunikace

## VODNÍ HOSPODÁŘSTVÍ

	Záplavové území
	PHO vodního zdroje - I.stupeň
	PHO vodního zdroje - II.stupeň vnitřní

M 1 : 5000

0 100 200 300 400 m



ODŮVODNĚNÍ ÚZEMNÍHO PLÁNU SKUHROV  
ÚPLNÉ ZNĚNÍ PO VYDÁNÍ ZMĚN Č.1-4

**B2** VÝKRES PŘEDPOKLÁDANÝCH ZÁBORŮ PŮDNÍHO FONDU